



2020年2月21日発行



日差しもだんだんと暖かみを帯び始め、春らしさを感じられる頃となりました。子どもたちは、校庭で元気に遊んでいます。

3月は、来年度に向けての手続き等で書類提出が多くなります。キッズクラブからのお知らせにご注意くださいますようお願いいたします。ご不明な点は、保護者の方からキッズクラブへご連絡ください。学校へのお問い合わせは、ご遠慮ください。

キッズクラブからお知らせ&お願い



・3月の予定表の提出をお願いします。

・令和2年度入会案内を配布します。(2/28)

→ 1~4年生は、全児童。5年生は、今年度登録児童。

(5年生で来年度より参加希望者は、キッズルームに取りに来てください)

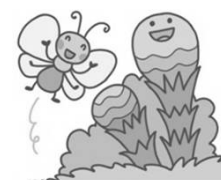
配布されました「入会のしおり」
うわばきをお持ちください。

・2月29日(土) 午前10時~ 2階 家庭科室 キッズクラブ説明会
新入生向けですが、在校生保護者の方もご参加ください。

・給食終了後の午前授業(3/23~25)の日、
春休み(3/26~3/31) 午前・午後続けて参加の場合、

(春休み一斉下校...午後4時)

お弁当・水筒を持参ください。



・3月19日(木) 卒業証書授与式のためキッズクラブはお休みです。

《確認》

・インフルエンザ等の流行により、学級閉鎖・学年閉鎖の場合

⇒該当する学級・学年の児童は、自身の体調不良の有無に関わらず

活動への参加はできません。

・キッズルームへの連絡は、留守番電話も作動しますが、

活動時間内の緊急時の場合は、070-4563-5934 へお願いします。

おりがみ教室

節分＝おにを作りました。



放課後キッズクラブ 3月予定表

2月21日現在



日 曜日	キッズクラブ予定	学校の予定	日 曜日	キッズクラブ予定	学校の予定
2 月	4時30分～斉下校		16 月	4時30分～斉下校 体育館使えません	
3 火	4時30分～斉下校 体育館使えません		17 火	4時30分～斉下校 カレンダー作り	
4 水	4時30分～斉下校 体育館で遊ぼう		18 水	4時30分～斉下校	給食終了
5 木	4時30分～斉下校		19 木	閉所	卒業式
6 金	4時30分～斉下校		20 金	春分の日	
7 土	8時30分～4時～斉下校 お弁当・水筒		21 土	8時30分～4時～斉下校 お弁当・水筒	
9 月	4時30分～斉下校		23 月	4時30分～斉下校 お弁当・水筒	
10 火	4時30分～斉下校		24 火	4時30分～斉下校 お弁当・水筒	
11 水	4時30分～斉下校 体育館で遊ぼう		25 水	4時30分～斉下校 お弁当・水筒	終了式・離任式
12 木	4時30分～斉下校 体育館で遊ぼう		26 木	8時30分～4時～斉下校 お楽しみ	春休み
13 金	4時30分～斉下校 体育館使えません		27 金	8時30分～4時～斉下校 ↓	春休み
14 土	8時30分～4時～斉下校 体育館使えません		28 土	8時30分～4時～斉下校 ↓	春休み
	お弁当・水筒		30 月	8時30分～4時～斉下校 ↓	春休み
			31 火	8時30分～4時～斉下校 ↓	春休み

※ 学校の予定は変更になる場合があります。お便りでご確認ください。キッズクラブ活動内容も変更になる場合もあります。

令和2年度キッズクラブ利用登録について

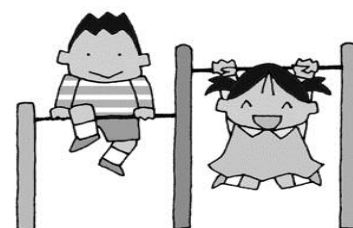
★ キッズクラブは、一年ごとに登録が必要です。

令和2年度、キッズクラブ利用希望者は、新たに登録手続きが必要です。

◆登録受付期間

第1期・・・配布後～3月16日（月）

第2期・・・4月7日～随時（新1年生を除く）



※手続きの都合上、しめきりをお守りください。

※4月1日から利用をご希望の方は、期間内（第1期）に手続きを済ませてください。
手続き当日の利用はできませんのでご注意ください。（4月以降）

◆提出書類

区分1 →利用申込書（傷害見舞金制度負担金の振込用紙コピーを添付）＋
個人情報使用提供承諾書

区分2 →利用申込書（傷害見舞金制度負担金の振込用紙コピーを添付）＋
就労証明書＋個人情報使用提供承諾書

食物アレルギーのある方→学校に提出する「学校生活管理指導表」の写し

◆提出先

キッズルームへお願いします。（ポスト利用可）

※期間中は、キッズルーム前にBOXを設置します。

※担任の先生への提出は、ご遠慮ください。



◆キッズカード・4月利用予定表

4月からの出席カード、4月の利用予定表は、申込書提出後にお配りします。
登録が済んでいる証しとなりますので4月までは、ご家庭で保管をお願いいたします。

4月の利用予定表は、期日までに提出をお願いいたします。

※ご不明な点は、キッズクラブまでお問い合わせください。

TEL 715-2920 ・ 070-4563-5934